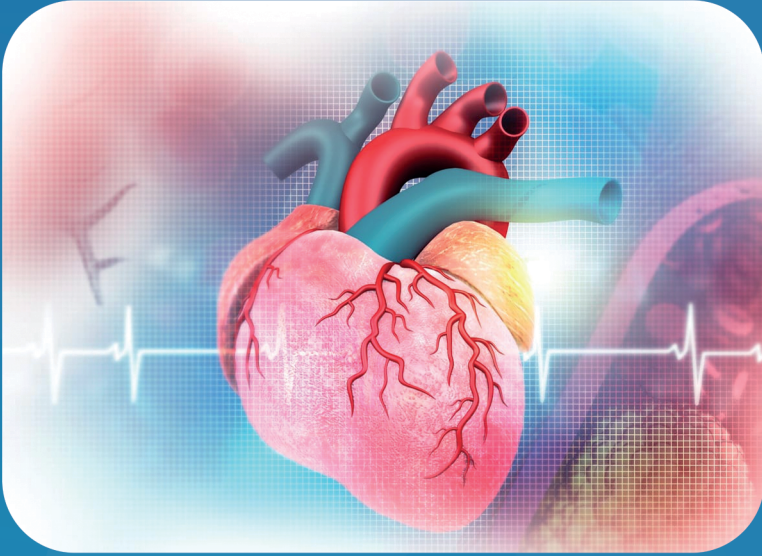




خفقان القلب

أسبابه وأعراضه وعلاجه



خفقان القلب

هو شعور الشخص بضربات قلبه بسبب تسارعها أو عدم انتظامها، الأمر الذي عادةً ما يكون مقلقاً ومزعجاً.

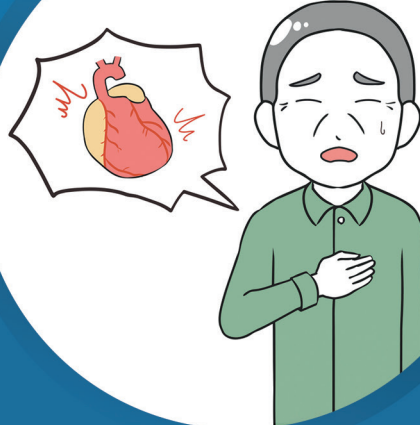


أسبابه المرضية

- الرجفان الأذيني.
- الرفرفة الأذينية.
- تسارع النبض الجيبي.
- تسارع القلب فوق البطيني.
- تدلي الصمام الميترالي.
- التسارع البطيني.
- إعتلال عضلة القلب.
- زيادة هرمونات الغدة الدرقية.
- الأنيميا والجفاف الشديد.
- إختلال تركيز بعض العناصر الهامة في الدم (نقص البوتاسيوم، نقص الماغنيسيوم).

أسبابه الطبيعية

- التوتر والقلق المزمن.
- اضطراب المشاعر المفاجئ (التعرض لحزن شديد، فرح شديد، الخ..).
- ممارسة التمارين الرياضة العنيفة أو ممارستها بشكلٍ مفاجئ.
- النيكوتين (التدخين) والكحوليات والأمفيتامين.
- المنبّهات (كالكهوة والشاي).
- التغيرات الهرمونية للمرأة (الدورة الشهرية، الحمل، والوصول لسن اليأس).
- بعض أدوية الحساسية الصدرية والبرد.





زيارة الطبيب ضرورية في حالة ظهور الأعراض التالية:

- استمرار خفقان القلب مدة طويلة وعدم تحسنه، أو سوء حالته.
- معاناة أحد الأمراض المزمنة (كارتفاع ضغط الدم، قصور شرايين القلب، ضعف عضلة القلب، أمراض الكلى...الخ)
- الشعور بضربات قلبك توترق وتزعجك، وتعيقك عن ممارسة حياتك بشكل طبيعي.
- إذا كان عمرك فوق الـ 65 عامًا؛ لزيادة احتمال الأسباب المرضية عن الأسباب الطبيعية.

سيسألك الطبيب عن:

- جميع الأدوية التي تتناولها؛ لتحديد هل أحدها هو الذي يسبب لك خفقان القلب أم لا.
- تاريخك المرضي (ارتفاع ضغط الدم، أمراض القلب...الخ)
- متى تصاب بخفقان القلب، وما المدة التي يستغرقها؟ وهل هو مستمر أم يأتي في صورة نوبات؟ وما الذي يزيد من حدته؟ وما الذي يقللها؟
- الفحوصات السابقة (كتخطيط القلب وقت حدوث النوبة، تحاليل الدم...الخ)

علاج خفقان القلب

- توقف عن القلق الزائد والتوتر، وتجنب نوبات الذعر.
- لا تكثر من تناول القهوة والشاي.
- توقف عن تناول الكحوليات والأمفيتامين والكوكايين.
- راجع الأدوية التي تتناولها، واستشر طبيبك في البدائل أو الجرعات التي لا تسبب لك خفقان القلب.
- علاج السبب، كالجفاف، وفقر الدم والنشاط المفرط للغدة الدرقية.
- قد يصف الطبيب بعض الأدوية لتهدئة ضربات القلب أو لاستعادة نظم القلب الطبيعي.
- في بعض الأوقات قد يلجأ الطبيب لاستخدام أساليب العلاج غير الدوائية (كالصدمة الكهربائية للقلب، موجات الراديو لكي البؤر الكهربائية النشطة أو الضفيرة الكهربائية الزائدة، زراعة منظم ضربات القلب)

اطلب المساعدة فوراً إذا عانيت أحد المضاعفات التالية في أثناء أو بعد حدوث النوبة مباشرة.

الإغماء أو الدوار الشديد.

ألم شديد في الصدر.

ضعف أحد الأطراف.

ضيق النفس الشديد.

WWW.ALLAMHEARTCARE.COM 

ALLAMHEARTCARE    